

Система PTC Windchill® для клиентов, использующих приложения Cadence®



Теперь инженеры могут конструировать в привычной среде Cadence, используя при этом мощные возможности управления процессами и содержимым, предоставляемыми системой PTC Windchill.

Синхронизация с PTC Windchill из инструментов конструирования Cadence

- PTC Windchill Gateway for Cadence Allegro® Design Workbench (ADW)
- PTC Windchill Workgroup Manager for Cadence® Team Design Option
- PTC Windchill Workgroup Manager for Cadence® OrCAD® and Allegro®

Cadence и партнерство PTC

Работая с приложением Cadence в качестве лучшего в классе набора инструментов ECAD и системой PTC Windchill, улучшающей контроль и управление, проектные группы могут повысить производительность труда. Единые методики конструирования могут внедряться для всех групп, а коммерческие данные могут распространяться по всем областям конструирования. Такая прозрачность информации для всех инструментов конструирования и рабочих групп помогает повысить производительность и ускорить процесс разработки.

Шлюз PTC Windchill Gateway for Cadence® Allegro® Design Workbench (ADW)

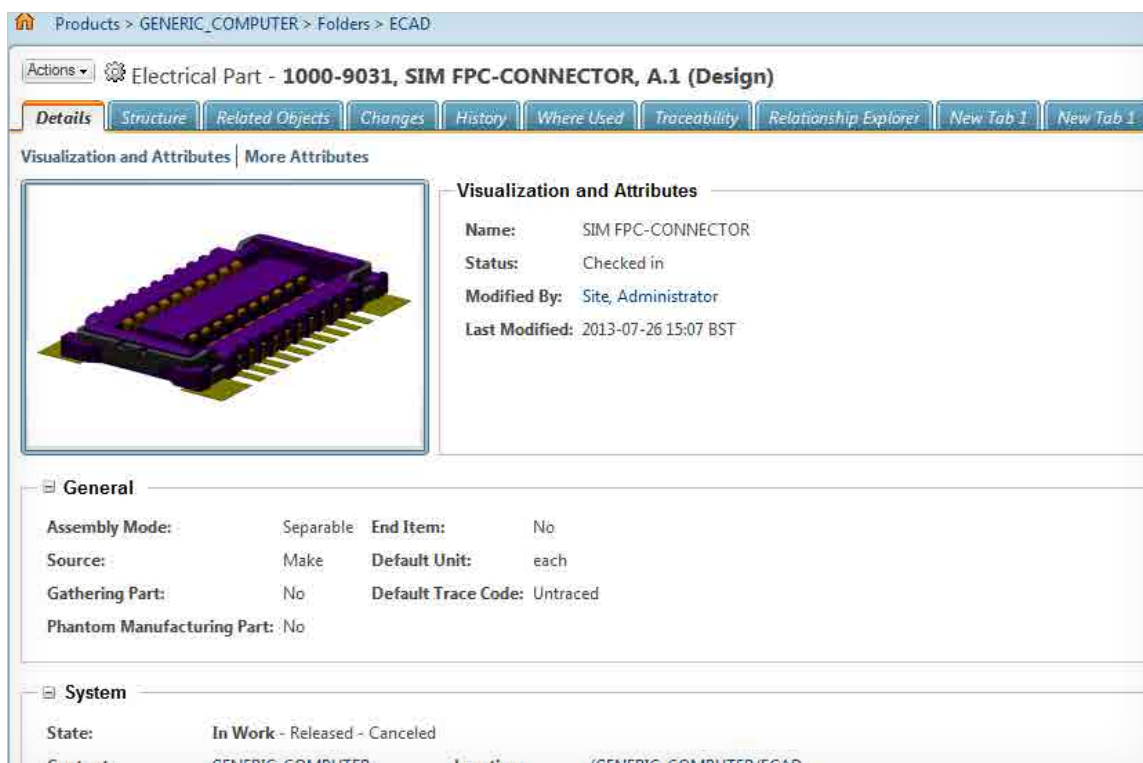
позволяет фиксировать информацию о компонентах и управлять ею с помощью системы PTC Windchill, используемой в качестве единого репозитория данных об изделиях для управления, контроля и общего доступа к информации о деталях для всех подразделений организации.

Основные преимущества

- Автоматическая синхронизация данных компонентов Cadence ADW с деталями PTC Windchill.
- Расширение общего доступа к данным компонентов ECAD за рамки проектной группы, отдела и корпорации.
- Возможность поиска деталей с помощью нескольких атрибутов.
- Возможность унифицированного выбора компонентов для инженеров улучшает выбор деталей.
- Обеспечение точности информации ведомости материалов в PTC Windchill и Cadence ADW.

Функции

- Двусторонний обмен данными для синхронизации атрибутов деталей PTC Windchill с атрибутами компонентов Cadence ADW.
- Сопоставление атрибутов ADW с данными PTC Windchill для полной поддержки основанных на экземплярах атрибутов (IBA).
- Возможность изменения атрибутов компонентов Cadence и управления ими в среде PTC Windchill.
- Компоновка и группировка компонентов.
- Наследование атрибутов и групп.
- Локализация классификационных узлов и атрибутов.
- Различные системы измерения и единицы измерения.
- Импорт и экспорт схем.



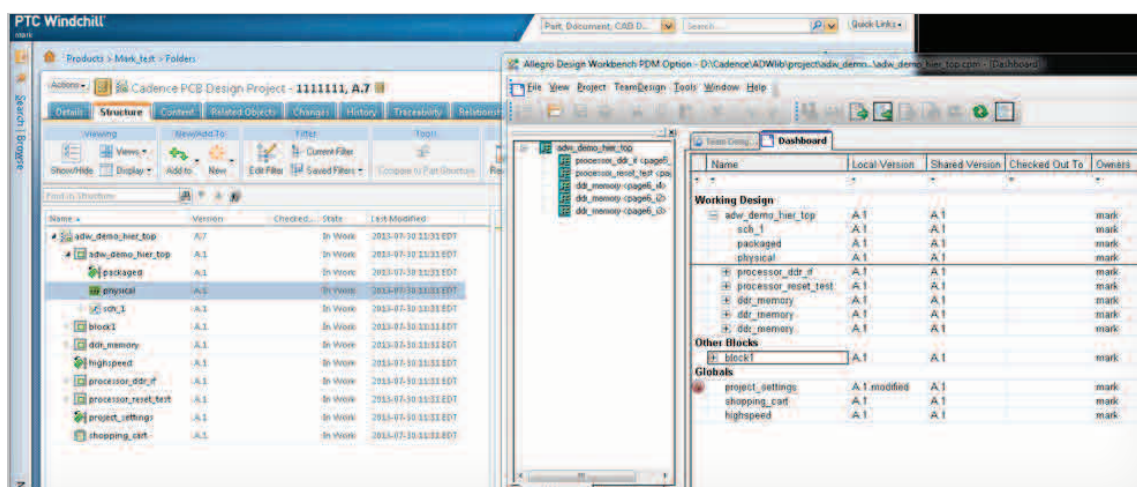
Модуль PTC Windchill Workgroup Manager for Cadence Team Design Option (TDO) позволяет конструировать в знакомой рабочей среде Cadence и использовать PTC Windchill для управления полным определением данных ECAD и MCAD изделия.

Основные преимущества

- Функция параллельного конструирования позволяет распределять «блоки» одного проекта разным инженерам-специалистам для параллельной разработки.
- Полная ведомость материалов изделия, сочетающая данные ECAD и MCAD для точного управления данными.
- Расширенные возможности совместной работы, которые могут обеспечить более быстрое конструирование, тестирование и проверку.
- Принятие более оптимальных решений благодаря точности конструирования и качеству данных, а также управлению версиями и изменениями.
- Расширение возможностей предоставления доступа к данным производителя печатных плат (PCB), повышающее качество и сокращающее сроки изготовления.

Функции

- Многопользовательское иерархическое конструирование на уровне блоков.
- Управление рабочими группами для распределенного конструирования.
- Управление доступом к элементам конструкции.
- Полное управление конструкторскими данными.
- Уведомление об изменениях и обновлениях.
- Управление ведомостями материалов.
- Настройка производного содержимого.



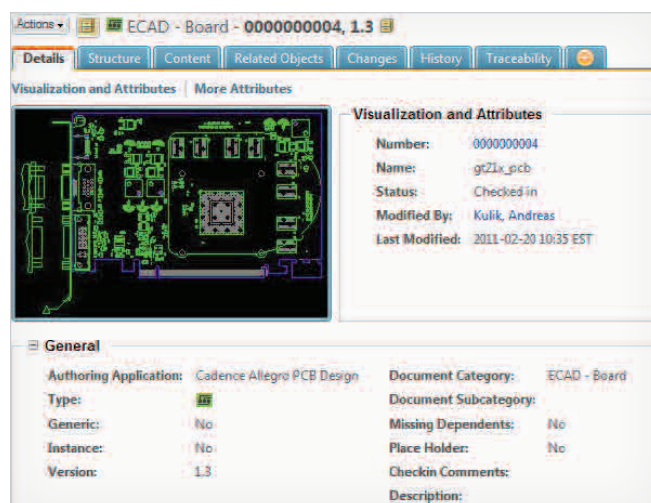
Модуль PTC Windchill Workgroup Manager for Cadence[®] OrCAD[®] and Allegro[®] поддерживает совместное конструирование с использованием системы PTC Windchill в качестве единого управляемого источника данных об изделии.

Основные преимущества

- Управление, захват, общий доступ и контроль сложной конструкторской информации ECAD для создания единой структуры изделия, обеспечивающей эффективное и точное конструирование.
- Устранение связанных с ручными операциями ошибок за счет отправки на сервер структур деталей ведомости материалов, что обеспечивает составление отчетов и выполнение поиска по местам использования деталей.
- Генерирование данных визуализации PTC Creo View ECAD, позволяющих не использующим системы ECAD пользователям получать доступ к важнейшим электротехническим проектным данным, создавать замечания и участвовать в совместной работе.

Функции

- Организация и управление производной проектной информацией (т.е. техническими иллюстрациями, чертежами и файлами IDX).
- Прямой доступ к проекту ECAD из приложения PTC Windchill Workgroup Manager с обеспечением управления версиями и итерациями.
- Возможность сдачи на хранение и взятия на изменение последних конфигураций.
- Общий доступ к электротехническим данным об изделиях с помощью PTC Windchill в среде управляемым доступом.
- Использование обработчика рабочих процессов PTC Windchill для данных ECAD, включая управление изменениями и процессы выпуска изделий.
- Запуск приложения Cadence ECAD непосредственно из модуля управления проектными данными в PTC Windchill.
- Прямой доступ к PTC Windchill из меню приложения Cadence с обеспечением управления версиями и итерациями.



Спецификации платформ

- Необходимое программное обеспечение:
 - PTC Windchill PDMLink
 - Cadence ADW
- Операционные системы (для всех программных продуктов):
 - ОС Microsoft[®] Windows 7 (32 или 64-разрядная)
- Языки:
 - английский, китайский (упрощенное письмо), немецкий, французский, японский.

Для получения последних сведений о поддержке платформ посетите страницу PTC.com/partners/hardware/current/support.htm

© PTC Inc. (PTC), 2013 г. Все права защищены. Приведенные в настоящем документе сведения предоставляются исключительно в информационных целях, могут быть изменены без предварительного уведомления и не подразумевают никаких гарантий, обязательств, условий или предложений со стороны компании PTC. PTC, логотип PTC, Windchill и все прочие наименования и логотипы продуктов PTC являются товарными знаками или зарегистрированными товарными знаками корпорации PTC и/или ее филиалов в США и других странах. Все другие наименования продуктов или компаний являются собственностью соответствующих владельцев. Сроки выпуска любой версии продукта, включая любые модули и функциональные средства, могут быть изменены по усмотрению компании PTC.

ООО «ПРО Текнолоджиз»



Офис компании в России (г. Москва)
129226, Москва, ул.Докукина 8, строение 2, Бизнес-центр "Ультрамарин"

Тел/Факс: +7 (495) 66 335 88, +7 (495) 771-72-81

E-mail: office@pro-technologies.ru

Web: www.pro-technologies.ru