

# Отзывы пользователей систем 3D CAD

Узнайте, что говорят конструкторы о Pro/ENGINEER®



**ЗНАЕТЕ  
ЛИ ВЫ?**

«В пакете Pro/ENGINEER мне больше всего нравится простота использования функций конструирования. В сфере CAD простота использования часто является синонимом отсутствия возможностей. Однако это совершенно не относится к Pro/ENGINEER. Если вы можете представить проект в своем воображении, то точно сможете создать его с помощью функций Pro/ENGINEER».

Джон Бьяйненс обучает использованию Pro/ENGINEER студентов, проходящих программы подготовки бакалавров и магистров в Katholieke Hogeschool Limburg (Колледже католического университета г. Лимбурга) в Бельгии. Пакет Pro/ENGINEER играет важную роль в учебном плане колледжа, поскольку является обязательным программным обеспечением при проектировании станка в рамках защиты диплома бакалавра.

Относительно простоты в использовании и изучении текущего выпуска Pro/ENGINEER он отмечает следующее: «Я начал работать с Pro/ENGINEER в 1994 году и полностью овладел им меньше чем за три месяца. В то время — это покажется знакомым многим инженерам — я был занят множеством других рабочих заданий, и у меня просто не было времени полностью сконцентрироваться на изучении программы.

Теперь же, будучи преподавателем, я могу утверждать, что этап ознакомления для моих студентов длится значительно меньше. Программа Pro/ENGINEER имеет очень логичную структуру и понятный интерфейс, и студенты начинают уверенно работать с ней уже через нескольких недель», — говорит г-н Бьяйненс.



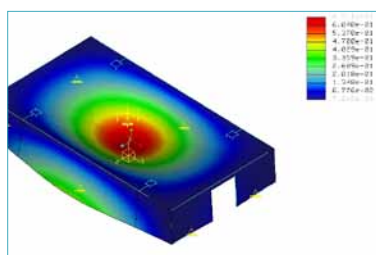
Джон Бьяйненс (John Bijnen), преподаватель и научный сотрудник Колледжа католического университета г. Лимбурга, Отделение технических наук и технологий, г. Дипенбек, Бельгия

## Причины высокой эффективности Pro/ENGINEER

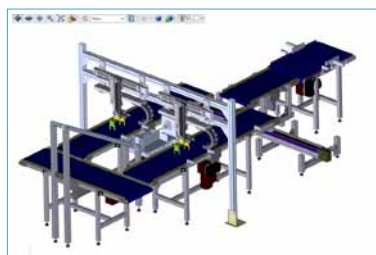
«Проработав в этой отрасли более 20 лет, я имел дело с различными системами, такими как GMS®, Anvil® 5000, Calma® DDM, CATIA®, Rhino3D®, AutoCAD®, CADKey®, MicroStation®, SolidWorks® и Inventor®. И я реально с ними работал, а не просто запускал, чтобы посмотреть, как они выглядят. Другие системы CAD имеют свои сильные стороны для выполнения особых задач, но Pro/ENGINEER, по моему мнению, однозначно лучше всего соответствует большинству потребностей.

Ее уникальная эффективность заключается в сочетании двух факторов: поразительного количества модулей и их возможностей — нет ничего, что вы не могли бы сделать с помощью Pro/ENGINEER. Вторым фактором является масштабируемость пакета. При росте потребностей вашей компании пакет может расширяться вместе с вами за счет добавления таких модулей Pro/ENGINEER, как Pro/NC™ и Pro/MOLDESIGN™, которые полностью интегрируются в существующий пакет.

Таким образом, например, создание пластикового прототипа занимает минимально возможное время благодаря полной интеграции и невероятной гибкости модуля Pro/NC. Изменения в исходной конструкции в течение секунд преобразуются в новую траекторию инструмента станка с ЧПУ. Наконец, не приходится волноваться о будущем поставщика пакетов дополнительных программ. Он никуда не денется, поскольку существует только один поставщик — компания PTC».



Анализ с помощью Pro/ENGINEER Mechanical®.



Студенческий проект: в рамках защиты диплома бакалавра студентам необходимо выполнить проект станка в пакете Pro/ENGINEER.