

## Creo™ Elements/Direct™ Model Manager

НЕЗАМЕНИМЫЙ ПАРТНЕР ПРИ РАЗРАБОТКЕ 3D-МОДЕЛЕЙ ИЗДЕЛИЙ В CREO ELEMENTS/DIRECT™ MODELING™

Прежнее название — CoCreate®

Приложение Creo Elements/Direct Model Manager управляет сведениями об изделии с помощью единой базы данных, эффективно координируя проектные работы и не создавая дополнительных трудностей.

Creo Elements/Direct Model Manager — это интегрированная система управления данными об изделии для Creo Elements/Direct Modeling. Creo Elements/Direct Model Manager позволяет компаниям упростить для групп разработчиков отслеживание и управление данными проектирования на всем протяжении жизненного цикла изделия.

### Основные преимущества

#### Ускорение разработки изделий и снижение затрат

Сократите время проектирования и снижьте производственные затраты за счет управления множеством конфигураций изделий с высокой степенью повторного использования компонентов, а также общих для различных платформ деталей и сборок.

#### Система регистрации

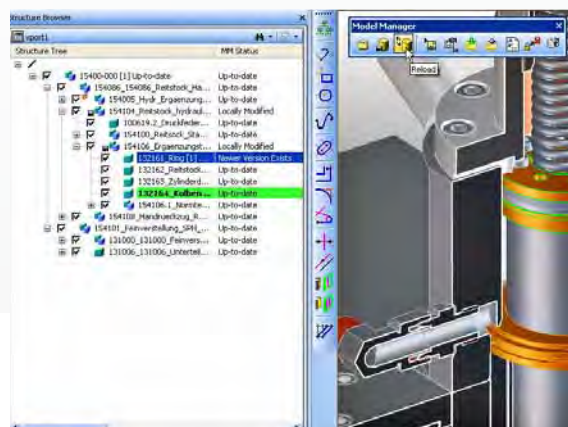
Используйте Creo Elements/Direct Model Manager в качестве централизованной базы данных рабочей группы и обменивайтесь выпущенными данными проектирования с другими корпоративными системами (например, ERP). Такая гибкость позволяет поддерживать широкий спектр стратегий и систем управления корпоративной информацией.

#### Возможности управления данными с неограниченным потенциалом

Масштабируемая система Creo Elements/Direct Model Manager способна одинаково успешно обеспечивать работу как глобальных предприятий, так и индивидуальных предпринимателей. Компания любого размера легко может выйти за рамки 3D CAD и перейти к координируемому 3D-проектированию и управлению жизненным циклом изделия.

#### Ускорение процессов

Экономьте время и средства, исключив ручные процессы управления данными. Обеспечьте целостность проектов и работу с актуальными версиями данных на уровне групп разработчиков с защитой от случайной потери данных.



Будьте в курсе последних событий благодаря встроенным в навигатор структуры Creo Elements/Direct Modeling средствам уведомления о состоянии и изменениях Creo Elements/Direct Model Manager.

## Функции и характеристики

### Новый стандарт готового решения для управления данными

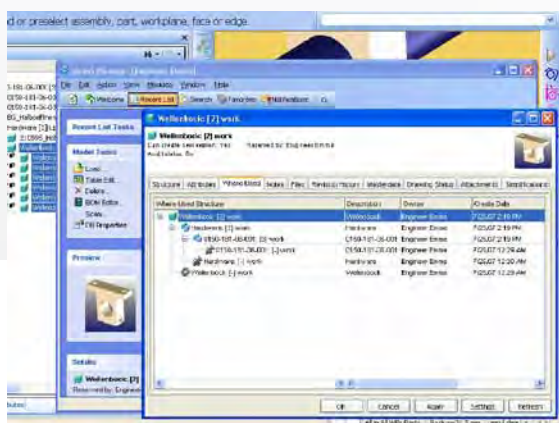
- Решите все проблемы управления данными за 15 минут и 6 щелчков мыши, которые потребуются для установки приложения.
- Получите все преимущества от внедрения системы управления данными, предварительно настроенной с использованием передовых методик отрасли.

### Интегрированный опыт

- Испытайте систему управления данными об изделиях, полностью интегрированную в Creo Elements/Direct Modeling, в режиме реального времени.
- Воспользуйтесь возможностью восстановления сеанса работы в Creo Elements/Direct Modeling одним щелчком мыши и мгновенного продолжения работы с того места, где вы остановились в прошлый раз, включая настройки окна.

### Управление ассоциативными 3D- и 2D-чертежами

- Создание полностью ассоциативных двухмерных чертежей в Creo Elements/Direct Modeling с автоматическим управлением взаимосвязями «3D-2D» на всех этапах от проектирования до производства.
- Автоматическое обновление блоков заголовков чертежей с использованием атрибутов базы данных, таких как номера версий и примечания об изменениях.



Creo Elements/Direct Model Manager обеспечивает легкий доступ к данным, отслеживание данных и управление свойствами баз данных моделей и чертежей.

- Создание и сохранение документов с 3D-моделями в формате Adobe® PDF с возможностью внедрения водяных знаков.
- Добавление атрибутов баз данных, таких как свойства материалов, при создании нескольких вариантов 3D-моделей.

### Управление компонентами поставщиков

Обработка компонентов, получаемых от поставщиков, как неотъемлемых частей сборок.

### Управление заготовками, полуфабрикатами и готовыми деталями.

Создание и управление отношениями между заготовками и необработанными деталями, полуфабрикатами и готовой продукцией.

### Ведомости материалов

Создание, изменение и экспорт ведомостей материалов (BOM) из Creo Elements/Direct Model Manager. Требуется модуль расширения Creo Elements/Direct BOM Editor.

### Рабочая область

- Взаимодействие с проектными данными в привычной среде, похожей на Проводник Windows®, включая доступ к последним открытым элементам, избранным элементам и сохраненным критериям поиска.
- Поиск проектных данных изделий по любым критериям и сохранение критериев поиска для наблюдения за динамическим обновлением результатов.
- Отслеживание изделий и правильная оценка влияния отдельного изменения конструкции на несколько сборок изделия.

### Рабочий процесс

- Добавление новых пользователей в Creo Elements/Direct Model Manager и быстрое присвоение прав с использованием предварительно заданных или специально настроенных групп пользователей.
- Управление историей ревизий всех данных 3D-проекта, включая немеханические компоненты.

### Состояния и уведомления

- Получайте, работая в Creo Elements/Direct Modeling, уведомления о состоянии и всплывающие напоминания об обновлениях и изменениях в режиме реального времени.
- Подпишитесь на уведомления по электронной почте об изменениях в интересующих вас типах проектных данных.

### Управление сборками

- Освободите ресурсы компьютера при загрузке проектов крупных и сложных изделий.
- Работайте в контексте своей структуры сборок, загружая только необходимые детали и сборки.

### Распределенная разработка изделий

- Повысьте производительность глобальных сетей и обеспечьте поддержку репликации баз данных.
- Улучшите языковую поддержку распределенной разработки изделий.
- Используйте развертывание на основе одного или нескольких сайтов.

### Обязательные требования

- Creo Elements/Direct Modeling

### Требования к системе

Поддерживаемые операционные системы:

- Windows® 7 Ultimate, Enterprise, Business и Home Premium (32- и 64-разрядные версии);
- Windows Vista® Ultimate, Enterprise, Business и Home Premium (32- и 64-разрядные версии);
- Windows XP Home и Professional (32- и 64-разрядные версии).

Дополнительные сведения см. на странице <http://www.ptc.com/products/creo-elements-direct/>

© Parametric Technology Corporation (PTC), 2010 г. Все права защищены. Приведенные в настоящем документе сведения предоставляются исключительно в информационных целях, могут быть изменены без предварительного уведомления и не подразумевают никаких гарантий, обязательств, условий или предложений со стороны компании PTC. PTC, логотип PTC, Creo, Elements/Direct, Elements/Pro, Elements/View, Unlock Potential, Think. Create. Believe. и все другие наименования продуктов и логотипы PTC являются зарегистрированными товарными знаками компании PTC и/или ее дочерних компаний в США и других странах. Все другие наименования продуктов или компаний являются собственностью соответствующих владельцев. Сроки выпуска любой версии продукта, включая любые модули и функциональные средства, могут быть изменены по усмотрению компании PTC.

5148B-Creo Elements/Direct-D5-RU-1010

ООО «ПРО Текнолоджиз»



Офис компании в России (г. Москва)  
129226, Москва, ул.Докукина 8, строение 2, Бизнес-центр "Ультрамарин"

Тел/Факс: +7 (495) 66 335 88, +7 (495) 771-72-81

E-mail: [office@pro-technologies.ru](mailto:office@pro-technologies.ru)

Web: [www.pro-technologies.ru](http://www.pro-technologies.ru)