

Московский энергетический институт (технический университет)

Мнения конструкторов, ученых и преподавателей о Pro/ENGINEER®



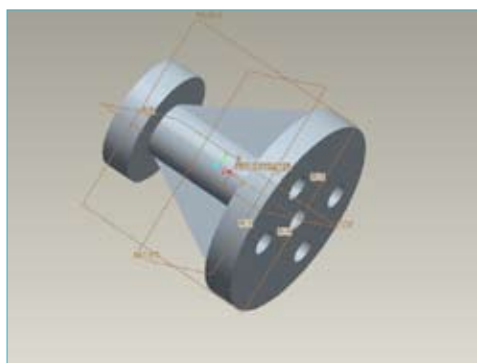
**ЗНАЕТЕ
ЛИ ВЫ?**

Московский Энергетический Институт (Технический Университет) - один из крупнейших технических университетов России в области энергетики, электротехники, электроники, информатики, ведущий свою историю с 1930 года. В настоящее время в МЭИ (ТУ) закуплено 500 учебных версий и промышленная лицензия Pro/ENGINEER.



Лешихина Ирина Евгеньевна,
к.т.н., доцент кафедры Вычислительной
техники МЭИ

Почему ВУЗы выбирают Pro/ENGINEER в качестве CAD/CAM/CAE системы в учебном процессе?



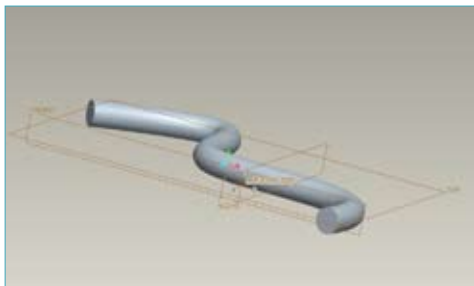
Задание к лабораторной работе по изучению основных команд системы Pro/E

Компания PTC делает приобретение Pro/ENGINEER доступным для учебных заведений.

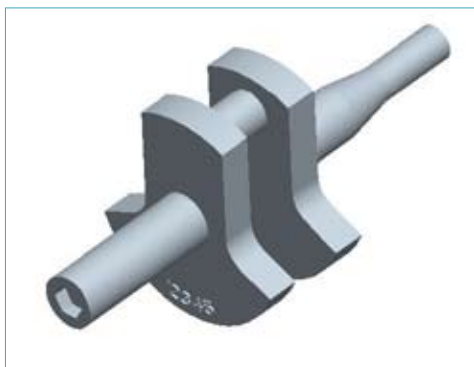
«Первой САПР, использовавшейся в нашем университете в учебном процессе, была система AutoCAD. В первую очередь это было обусловлено исторически сложившейся традицией работы с данным программным обеспечением. Тем не менее, постоянно совершенствующаяся программа обучения в ВУЗ'е требует более сложных решений, позволяющих решать ряд других задач: изучение методов и алгоритмов геометрического моделирования и их реализации в современных системах САПР, работа с большим количеством сложных геометрических моделей, выполнение проектных работ совместно с несколькими исполнителями и др. Все эти задачи могут быть выполнены с помощью системы Pro/ENGINEER. Кроме того, при выборе Pro/ENGINEER немаловажным критерием явилась политика компании PTC и ее московского офиса в отношении учебных лицензий, возможность обучения преподавателей, а также наличие методических материалов», – говорит к.т.н., доцент кафедры Вычислительной техники МЭИ (ТУ), Лешихина Ирина Евгеньевна.

Pro/ENGINEER удовлетворяет современным тенденциям рынка.

«Интегрированные решения CAD/CAM/CAE Pro/ENGINEER являются общепризнанным стандартом и дают пользователю все необходимое для сокращения времени и повышения качества проектирования. Неограниченная масштабируемость Pro/ENGINEER позволяет по мере роста потребностей увеличивать число пользователей и, благодаря подключению новых модулей, расширять функциональные возможности системы. Поскольку пакет Pro/ENGINEER является неотъемлемой частью Системы разработки изделий PTC, пользовательские средства автоматизированного 3D-проектирования могут быть успешно интегрированы с лучшими в отрасли решениями PTC. К ним относятся Windchill для управления информацией и процессами, ProductView для создания сложных моделей и интерактивной визуализации, Mathcad для инженерных расчетов и Arbortext для динамической публикации документов. Разработка все более сложных изделий за меньшее время – не это ли является подчас основным требованием руководства проектно-конструкторской службы? Именно этим требованиям полностью удовлетворяют решения PTC! И мы должны готовить студентов в соответствии современным тенденциям рынка!», – подчеркивает Ирина Евгеньевна.



Задание к лабораторной работе по изучению способов построения sweep твердого тела



Индивидуальное задание на построение простейшей сборки

Выбор промышленных версий Pro/ENGINEER для университета обоснован.

«Помимо 500 учебных лицензий наш университет приобрел также промышленную лицензию Pro/ENGINEER. Для чего это было сделано? В первую очередь коммерческие лицензии в вузе позволяют участвовать в совместных с промышленными предприятиями исследовательских работах и проектах, а также дают возможность создания Центра компетенции РТС при институте, на базе которого возможно в дальнейшем открытие учебного центра на коммерческой основе для специалистов предприятий. Ну и еще один критерий – это отсутствие необходимости продления лицензий каждый год, как это происходит с учебными лицензиями – при желании можно апгрейдировать лицензию при выходе новой версии продукта», – уточняет Ирина Евгеньевна.

Pro/ENGINEER позволяет студентам добиваться успеха.

«В курсе «Геометрическое моделирование в САПР», который я читаю для студентов специальности САПР в Московском Энергетическом институте, уделено большое внимание математическим основам создания геометрических моделей проектируемых изделий. Добиться понимания студентами сути некоторых алгоритмов создания геометрических моделей не всегда удается только с помощью математического аппарата. Эта проблема наиболее остро стоит при изучении параметрических моделей. Мне всегда хотелось, чтобы студенты наглядно могли понять, в чем же суть параметрического моделирования, почувствовать на примере конструирования сложных поверхностей и объемов в реальной системе все преимущества такого моделирования. С тех пор как в нашем ВУЗе появилась возможность обучать студентов методам построения геометрических моделей с помощью Pro/ENGINEER, проблем с пониманием сути параметрического моделирования у будущих специалистов в области САПР возникает гораздо меньше!», – резюмирует Ирина Евгеньевна.

Оценивая роль изучения современных интегрированных CAD/CAM/CAE решений в ВУЗах, Лешихина Ирина Евгеньевна подчеркивает важность и необходимость обучения студентов современным программным решениям, таким как Pro/ENGINEER. Это позволяет не только подготовить выпускников к работе на предприятиях, но и задает общую тенденцию развития промышленности в стране! Программа работы с ВУЗами компании РТС в очередной раз доказывает актуальность внедрения в учебный процесс основ работы с системами трехмерного автоматизированного проектирования.