

PTC Windchill® PDM Essentials

Упрощенное управление данными об изделиях (PDM)

Приложение Windchill PDM Essentials обеспечивает безопасный поиск по проектам MCAD и связанному содержанию, их совместное использование и управление.

Простое в развертывании, настройке и использовании приложение PTC Windchill PDM Essentials позволяет целостно управлять данными PTC Creo® и прочих популярных систем CAD.

Приложение PTC Windchill PDM Essentials упрощает управление данными, прозрачно интегрируя их в процесс конструирования. Конструкторы теперь могут быть уверены, что выполненная ими работа не будет стерта другими пользователями и каждый будет использовать наиболее актуальные версии конструкций изделий. Приложение PTC Windchill PDM Essentials устраняет проблему отслеживания данных, с которой проектные группы сталкиваются каждый день. Оно также ускоряет работу с пользователями, не владеющими инструментами CAD, предоставляя им доступ к необходимой информации.

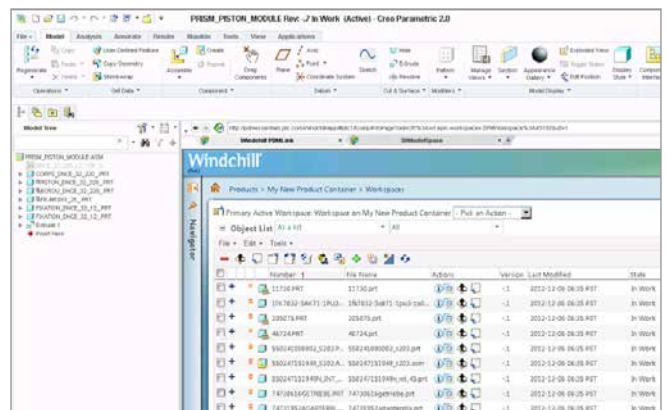
Основные преимущества

Улучшение контроля

- Надежное управление всеми документами CAD. Возможность доступа к определенной конструкции и (или) ее обновления предоставляется только уполномоченным пользователям.
- Обеспечение надлежащего утверждения и документирования всех изменений.
- Обеспечение видимости только утвержденных изменений для участников последующих процессов, таких как снабжение и производство.
- Автоматическое обновление взаимосвязей между объектами данных PTC Creo, SolidWorks®, Autodesk Inventor® и AutoCAD® в случае изменений.

Повышение производительности проектирования

- Основанная на веб-технологиях архитектура ускоряет совместную работу и распределенную разработку изделий.
- Быстрый поиск и повторное использование существующих конструкций и других объектов интеллектуальной собственности.
- Выполнение всех действий по управлению данными непосредственно из приложения PTC Creo.



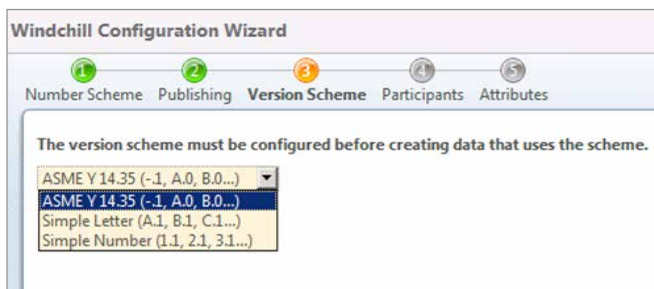
Приложение PTC Windchill PDM Essentials полностью интегрировано с PTC Creo. Все задачи управления данными доступны из среды пользователя PTC Creo, поэтому инженеры могут тратить больше времени на инновационное конструирование изделий и меньше на управление данными.

Сокращение рисков

- Обеспечение пользователям возможности быстрого поиска необходимых элементов и их версий.
- Сведение к минимуму возможности брака, задержек и избыточных расходов, связанных с производством, в результате использования неправильной версии детали или чертежа.
- Возможность работы проектных групп без опасений за перезапись изменений, внесенных другими участниками, и потерю времени и данных.

Потенциал для развития

- Решение соответствует существующим потребностям небольших проектных групп и компаний, но создает основание для любых возможных будущих требований.
- Простой переход с PTC Windchill PDM Essentials на PTC Windchill в будущем. Отсутствие необходимости в обновлении баз данных и техническом преобразовании означает возможность быстрого использования расширенных возможностей, включая замкнутый цикл управления изменениями, управление данными ECAD и многократную репликацию баз данных.



Мастера конфигурации PTC Windchill PDM Essentials помогают пошагово выполнить настройку системы.

Функции и характеристики

Обширные возможности управления данными

- Централизованное хранилище данных и управление версиями моделей и структур PTC Creo, AutoCAD, Solidworks, Autodesk Inventor, PTC Pro/ENGINEER Wildfire®, PTC Creo Elements/Direct® и PTC Mathcad.
- Управление всеми файлами данных PTC Creo и ассоциациями, включая таблицы семейств, взаимосвязи сборка-деталь и внешние упрощенные представления.
- Мощные средства поиска, отчеты о конфигурациях изделий и простота копирования и переименования существующих конструкций облегчают повторное использование конструкций.
- Создание базовых и сохраненных конфигураций.
- Создание полных, точных ведомостей материалов и отчетов о взаимосвязях.
- Блокирование стандартных деталей и сборок для предотвращения нежелательных изменений.

Интеграция с пользовательской средой MCAD

- Все команды управления данными доступны из встроенного браузера PTC Creo.
- Взятие на изменение и сдача на хранение моделей непосредственно из приложения Solidworks, AutoCAD или Autodesk Inventor.

Визуализация

- Доступ к «облегченным» графическим изображениям сохраненных данных PTC Creo.
- Замечания, измерения и сечения по 3-мерным изображениям.
- Автоматическая публикация объектов визуализации и прочих форматов, например эскизов, для быстрого просмотра файлов в формате PDF/DXF для чертежей и IGES/STL для пресс-форм и быстрого создания прототипов.

Управление жизненным циклом

- Простой процесс продвижения для развития конструкции и обеспечения более широкого доступа к информации об изделии.
- Координация работы всех соответствующих пользователей в общей системе проверок и рабочем процессе.
- Уведомление о заданиях, интегрированное с корпоративной электронной почтой.
- Обеспечение стандартных правил наименования, схем обозначения версий и процессов конструирования в рамках разных конструкторских проектов.

Управление документами

- Эффективное управление документами пакета Microsoft Office, например документами Microsoft Word и Excel, с помощью тех же инструментов, которые используются для управления документами CAD, включая управление версиями и функции взятия на изменение и сдачи на хранение.
- Определение типов документов (например, спецификации, требования и результаты испытаний), а также определение разных наборов атрибутов для каждого типа документов.
- Управление версиями и итерациями всех документов.
- «Дополнительное содержимое» может быть добавлено ко всем данным PTC Creo, обеспечивая непосредственную связь с данными, которыми нет необходимости управлять независимо в рамках жизненного цикла.

Упрощенный процесс развертывания

- Все, что необходимо пользователю для установки и начала работы, включая версию SQL Server Standard, включено в единый, обеспечивающий простую установку пакет.
- Проверка конфигурации оборудования и программного обеспечения.
- Все компоненты программного обеспечения, включая базу данных, устанавливаются и настраиваются автоматически.

Характеристики системы

- PTC Pro/ENGINEER Wildfire 5.0 M070 или выше, PTC Creo 2.0 M030 или выше, PTC Creo Elements/Direct 18.1 или выше.
- Microsoft Windows® Server 2008 R2.
- Браузер: Internet Explorer®, Firefox®, Google Chrome®.

Для получения последних сведений о поддержке платформ посетите страницу [PTC.com /partners/hardware/current/support.htm](http://PTC.com/partners/hardware/current/support.htm)

Для получения более подробных сведений

посетите веб-страницу [PTC.com /product/windchill/pdm-essentials](http://PTC.com/product/windchill/pdm-essentials) или свяжитесь с местным торговым представителем.

© PTC Inc. (PTC), 2013 г. Все права защищены. Приведенные в настоящем документе сведения предоставляются исключительно в информационных целях, могут быть изменены без предварительного уведомления и не подразумевают никаких гарантий, обязательств, условий или предложений со стороны компании PTC. PTC, логотип PTC, PTC Windchill, PTC Creo, PTC Creo Elements/Direct, PTC Mathcad, PTC Pro/ENGINEER Wildfire, а также все прочие наименования продуктов и логотипы PTC являются товарными знаками или зарегистрированными товарными знаками компании PTC и (или) ее дочерних компаний в США и других странах. Все другие наименования продуктов или компаний являются собственностью соответствующих владельцев. Сроки выпуска любой версии продукта, включая любые модули и функциональные средства, могут быть изменены по усмотрению компании PTC.

J1381-PTC Windchill PDM Essentials-DS-EN-0113

ООО «ПРО Текнолоджиз»



Офис компании в России (г. Москва)
129226, Москва, ул.Докукина 8, строение 2, Бизнес-центр "Ультрамарин"

Тел./Факс: +7 (495) 66 335 88, +7 (495) 771-72-81

E-mail: office@pro-technologies.ru

Web: www.pro-technologies.ru