

Отзывы пользователей систем 3D CAD

Узнайте, что говорят конструкторы о Pro/ENGINEER®



**ЗНАЕТЕ
ЛИ ВЫ?**

«Пакет Pro/ENGINEER позволяет с математической точностью описывать и легко изменять даже самые сложные геометрические формы».

Фриц Йорди является основателем и владельцем компании Jordiform Product Development (г. Риккенбах, Швейцария), специализирующейся на предоставлении проектных и конструкторских услуг в разработке пресс-форм. Г-н Йорди работает с программным обеспечением CAD с 1990 года, он также использует и другие конструкторские решения, например AutoCAD®.

В начале своей карьеры в 1995 году он получил возможность познакомиться с программой Pro/ENGINEER и был впечатлен ее гибкостью и точностью. Основав собственную компанию, он решил сделать Pro/ENGINEER своим стандартным программным обеспечением 3D CAD.

«Для меня это было простым решением. Точность геометрических построений является одной из наиболее сильных сторон Pro/ENGINEER. Разработанные нами модели всегда точны на 100 % — нам не нужно волноваться о доработке или производственном браке».

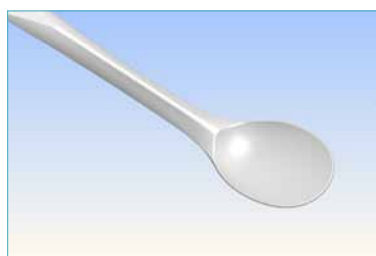


Фриц Йорди (Fritz Jordi), владелец компании Jordiform Product Development, г. Риккенбах, Швейцария

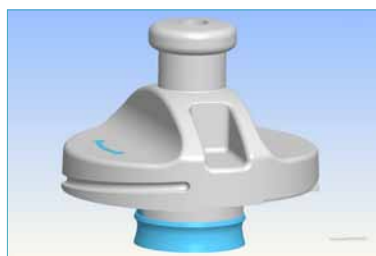
Причины высокой эффективности Pro/ENGINEER

«Другим важным для нас аспектом является масштабируемость и полная совместимость всех используемых модулей Pro/ENGINEER. Как поставщик услуг, нам приходится учитывать широкий спектр требований заказчиков, и в этом плане Pro/ENGINEER дает все необходимые возможности. Требования рынка меняются очень быстро. Поэтому я, как предприниматель, ценю защищенность своих инвестиций, которая обеспечивается масштабируемостью Pro/ENGINEER.

Специализируясь на проектировании пресс-форм, мы также используем модуль Pro/ENGINEER Expert Moldbase Extension™ (EMX), который сводит к минимуму типовые операции при построении пресс-форм. Кстати, к этому модулю прилагается прекрасная документация для самостоятельного изучения, которая позволяет приступить к работе сразу же, не тратя время на учебные семинары».



Одноразовая ложка, созданная в Pro/ENGINEER.



Горлышко спортивной фляжки, выполненное при помощи двухкомпонентного литья под давлением (твердый/мягкий состав).