

PTC® Creo® Illustrate™

Эффективная передача сложной информации об обслуживании и деталях с помощью насыщенных трехмерных технических иллюстраций.

Использование трехмерных иллюстраций быстро развивается и дает возможность производственным компаниям предоставлять более эффективную техническую информацию. Приложение PTC Creo Illustrate сочетает отличные возможности создания трехмерных иллюстраций и работы со связанными данными CAD для предоставления графического содержимого по конкретным конфигурациям, используемого при эксплуатации, обслуживании и ремонте изделий и точно отражающего актуальную конструкцию изделия.

Приложение PTC Creo Illustrate сочетает отличные возможности создания трехмерных иллюстраций и работы со связанными данными CAD для предоставления графического содержимого по конкретным конфигурациям, используемого при эксплуатации, обслуживании и ремонте изделий и точно отражающего актуальную конструкцию изделия. Приложение PTC Creo Illustrate предлагает специализированную среду с возможностями, необходимыми для создания насыщенных трехмерных иллюстраций, используемых для передачи сложной информации об изделиях и процедурах в четкой графической форме.

Основные преимущества

Повышение точности данных о деталях и обслуживании

- Ясная передача сложной информации: создание трехмерных анимаций для визуального, понятного представления сложных процедур обслуживания.
- Сокращение расходов на перевод: замена текста иллюстрированными пошаговыми процедурами, трехмерными анимациями, иллюстрированными списками деталей и прочими графическими представлениями.
- Повышение производительности иллюстрирования: автоматизация управления изменениями в иллюстрациях на протяжении всего жизненного цикла информации об обслуживании за счет ассоциативной связи с исходными файлами CAD.
- Автоматизация создания списков деталей: создание списков деталей и выносок непосредственно по метаданным CAD, что позволяет получать динамические списки деталей.

Сокращение сроков ремонта и обслуживания

- Возможность простой навигации по трехмерной информации об обслуживании, основанной на конкретных конфигурациях изделий и средах пользователя.
- Обеспечение техников и пользователей простой для понимания трехмерной технической информацией, глобально повышающей производительность и точность.
- Устранение неэффективных затрат времени на поиск информации об обслуживании в статической, общей технической документации.

Повышение эффективности эксплуатации изделий и удобства пользователей

- Предоставление интерактивных обучающих материалов и технической информации для улучшения внедрения изделий и повышения уровня удовлетворенности заказчиков.
- Извлечение выгоды из растущего распространения трехмерных устройств и приложений для предоставления расширенного трехмерного содержимого технической поддержки изделий, которое легко находить и понимать.

Функции

Средства иллюстрирования

- Возможность создания увеличенных «встроенных» видов на иллюстрациях для предоставления более детальных изображений с разных точек обзора.
- Несколько линий разнесения для удобства иллюстрирования совмещения сложных деталей.

- Параметры освещения, позволяющие улучшить освещение на иллюстрациях. В том числе возможность использования нескольких источников света и регулировки уровней освещенности для отдельных иллюстраций.
- Предварительный просмотр для проверки анимаций и последовательностей до публикации.
- Добавление выносок, текстовых примечаний, символов и прочих аннотаций для расширения предоставляемой информации.
- Добавление измерений в иллюстрации для более оптимального описания перемещений или процедур.

Возможности двумерной и трехмерной публикации и экспорта

- Добавление цветов в векторные иллюстрации.
- Размер страницы, формат рамки, название рисунка.
- Публикация векторных иллюстраций в перспективе или в ортогональных проекциях.
- Публикация всех этапов последовательности в двумерном или трехмерном формате одним щелчком мыши.
- Публикация нескольких форматов: трехмерных, двумерных векторных и двумерных растровых.

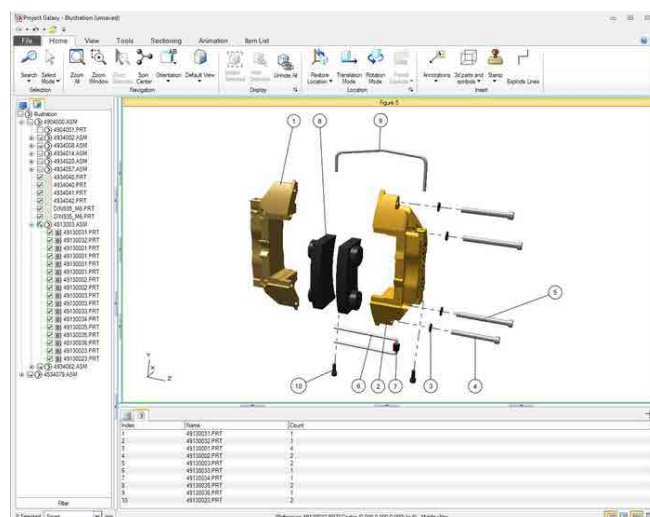
Возможности средства создания последовательностей

- Иллюстрирование процедуры с помощью последовательности шагов.
- Возможность использования трехмерных иллюстраций, текстового описания и необходимых ресурсов для каждого шага.
- Описания и ресурсы, автоматически добавляемые из символов с метками.
- Перетаскивание мышью для изменения порядка шагов последовательности.
- Публикация интерактивных трехмерных или статических двумерных форматов.

Использование данных CAD для создания актуальных трехмерных технических иллюстраций и анимаций

- Простое создание трехмерных технических иллюстраций путем импорта конструкторских данных из всех основных систем CAD.
- Использование технологии «адаптеров» PTC Creo® View™ для быстрого преобразования основных конструкторских данных, независимо от их происхождения, в удобный формат для создания трехмерных иллюстраций.

- Распознавание основных форматов, таких как PTC Creo и PTC CADD5® 5, а также прочих нейтральных форматов, например STEP, IGES, VRML и STL.
- Использование дополнительных форматов CAD, таких как JT, Catia V4, I-deas, SolidWorks и Unigraphics, с помощью адаптеров, предлагаемых за дополнительную цену.
- Импорт одной или нескольких сборок из исходных источников данных CAD и их объединение в единый файл иллюстрации.
- Поддержка ассоциативной связи с исходными файлами CAD на локальном диске или на сервере PTC Windchill® для автоматизации процесса внесения изменений в трехмерные иллюстрации при изменении конструкции.

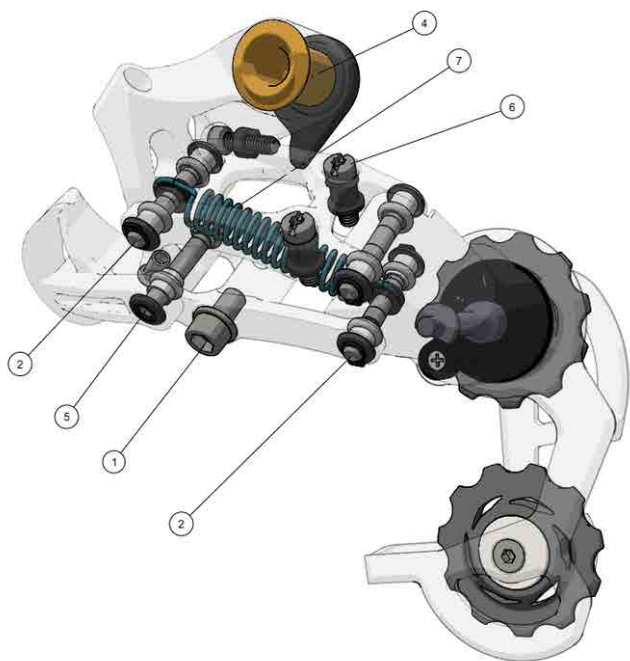


Использование CAD-структур изделий для динамического создания списков деталей с выносками и поддержки ассоциативной связи с проектной моделью для автоматизации внесения изменений при изменении конструкции изделия.

- Реструктуризация проектных структур изделий в иллюстрированную сервисную ведомость материалов.
- Создание информационных структур сервисной ведомости материалов (sBOM) для заполнения необходимыми иллюстрациями деталей.
- Удобное перетаскивание элементов из структуры детальной проектной модели в сервисную ведомость материалов.
- Свертывание групп элементов сборки в единую обслуживаемую или заменяемую деталь.

Создание иллюстрированных списков деталей и выносок

- Создание интерактивных списков деталей, отражающих структуру сервисной ведомости материалов, в которой представлена полная ведомость материалов или определенный набор.
- Использование проектных метаданных CAD для быстрого и точного создания информации динамических списков деталей.
- Автоматическое создание и применение выносок из списков деталей.
- Динамическая связь выносок с деталями и возможность перекрестного выбора между выноской, объектом модели и позицией в списке деталей.
- Вставка дополнительных столбцов на основании метаданных модели и добавление полей описаний в таблицу деталей.
- Быстрая и удобная настройка стилей выносок.
- Быстрая публикация иллюстрированных списков деталей с помощью PTC Arbortext® Service Information Solutions, PTC Arbortext® Editor™ или собственного приложения доставки публикаций на основе PTC Creo View Express.



Автоматическое применение и обновление выносок при внесении изменений в процессе иллюстрирования.

Создание трехмерных анимаций для интерактивной технической информации

- Создание, захват и воспроизведение детальных трехмерных анимированных последовательностей. Возможность редактирования, копирования и отмены событий, записанных на оси времени.
- Дополнение анимации примечаниями, символами и инструментами из стандартной или пользовательской библиотеки.
- Вставка трехмерных примечаний с предупреждениями или инструкциями, касающимися отражаемого в анимации задания.
- Доступ к встроенным шаблонам эффектов для применения нескольких шагов анимации к выбранным деталям.
- Отделение анимации от расположений камер, с которых просматривается анимация, и применение плавных переходов между расположениями камер.
- Поддержка интерактивного воспроизведения с помощью PTC Creo View или экспорт в распространенные форматы, например Windows Media.

Иллюстрирование нескольких рисунков с помощью единого файла иллюстрации

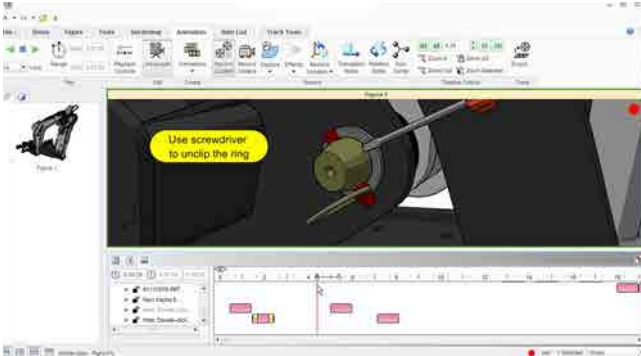
- Создание нескольких рисунков с помощью одного файла иллюстрации, с использованием общей геометрии модели для каждого рисунка.
- Автоматический захват структуры сервисной ведомости материалов, видимость деталей, ориентация камеры, стиль рендеринга, а также дополнительные примечания для каждого рисунка.
- Создание новых рисунков с нуля или копирование ранее созданных статических либо анимированных рисунков.
- Анимация переходов между рисунками для сохранения контекста между шагами процедуры для зрителя.
- Документирование пошаговых процедур обслуживания с помощью нескольких последовательных иллюстрированных шагов на одном рисунке.

Иллюстрирование динамических сечений для представления внутренних компонентов сборки

- Сечение компонентов одной плоскостью или использование разреза объема на четыре части для получения динамических представлений сечения модели CAD.
- Использование видов сечения в рамках технических трехмерных иллюстраций или запись анимации.



- Применение сечений к полной модели или (в случае сложных конструкций) к определенному набору компонентов.



Усовершенствование анимаций для более оптимальной передачи ясных иллюстраций с примечаниями, инструментами и символами, вставленными из стандартной или пользовательской библиотеки.

Использование данных трехмерной иллюстрации в высококачественных двухмерных иллюстрациях PTC Arbortext® IsoDraw® CADprocess™

- Повторное использование результатов PTC Creo Illustrate в PTC Arbortext IsoDraw CADprocess для поддержки всех предоставляемых двухмерных материалов информации об обслуживании.
- Сохранение полных трехмерных иллюстраций или отдельных шагов анимации.
- Использование трехмерных данных для легкого создания дополнительных двухмерных выносок в соответствующей последовательности.
- Дополнение двухмерных иллюстраций элементами из библиотек, которые не представлены в трехмерных проектных данных.
- Публикация в 2D и продолжение создания материалов в PTC Arbortext IsoDraw либо публикация в других двухмерных форматах.
- Сохранение активных точек выносок и перекрестных ссылок со списками деталей.

Автоматизация внесения изменений в иллюстрации в рамках всего жизненного цикла информации об обслуживании

- Сохранение ассоциативных связей с проектными данными для автоматизации процессов внесения изменений, когда изменения конструкции происходят на протяжении всего жизненного цикла изделия.
- Интеграция с программными продуктами PTC Windchill, PTC Creo и PTC Arbortext для обеспечения предоставления трехмерной информации об обслуживании и деталях всем подразделениям предприятия.

Поддержка языков

- Английский, немецкий, французский, итальянский, испанский, китайский (упрощенный и традиционный), японский, корейский и русский.

Спецификации платформ

Для получения последних сведений о поддержке платформ посетите страницу PTC.com/partners/hardware/current/support.htm

Примечание. Сроки выпуска любой версии продукта, включая любые модули и функциональные средства, могут быть изменены по усмотрению PTC.

© PTC Inc. (PTC), 2014 г. Все права защищены. Приведенные в настоящем документе сведения предоставляются исключительно в информационных целях, могут быть изменены без предварительного уведомления и не подразумевают никаких гарантий, обязательств, условий или предложений со стороны компании PTC. PTC, логотип PTC, фраза Product & Service Advantage, Creo, Elements/Direct, Windchill, Mathcad и прочие наименования продуктов и логотипы PTC являются товарными знаками или зарегистрированными товарными знаками компании PTC и (или) ее дочерних компаний в США и других странах. Все другие наименования продуктов или компаний являются собственностью соответствующих владельцев. Сроки выпуска любой версии продукта, включая любые модули и функциональные средства, могут быть изменены по усмотрению компании PTC.

J3183-PTC Creo Illustrate-DS-EN-0114