

КОНСОЛИДАЦИЯ С ПОМОЩЬЮ **CREO**

```
995  CASE (50 F 32768) THFN (32) : END  
1000 DATA 120  
1010 DATA 169, 128  
1020 DATA 141, 21, 3  
1030 DATA 169, 45  
1040 DATA 141, 20, 3  
1050 DATA 88  
1060 DATA 96  
1070 DATA 238, 32, 208  
1080 DATA 76, 49, 234  
1090 DATA 1
```

Никто не встает с утра с мыслью:

«Все отменить! Нам нужно консолидироваться на базе одной CAD-системы!»

Конечно, нет. Но может быть, стоит...

Есть ощущение, что все в вашей организации используют разные CAD-системы?

- > Промышленные дизайнеры используют одну систему, поскольку им нравятся ее функции построения поверхностей.
- > У инженеров три разные CAD-системы (возможно, наследие прошлых приобретений), у каждой из которых свои сторонники.
- > А в отделе производства и контроля качества развернута совершенно другая система.




Ваши сотрудники тратят сотни часов на импорт, конвертацию и коррекцию разных файлов, а также на бесконечное обучение. И не забывайте о внутренних процессах, которые пришлось придумывать вашим подразделениям, чтобы наладить взаимодействие между всеми этими программными пакетами. Сколько времени это занимает?

Помимо инженерных задач, ваши специалисты по ИТ и лицензированию поддерживают все эти системы, администрируют приложения внутри компании и разбираются с нюансами управления лицензиями.

В стратегическом отношении ваша компания, по сути, оказывается в заложниках у самой себя, размещая ценную интеллектуальную собственность — данные, расчеты и модели — в разных CAD-системах. Сотрудникам приходится заниматься переделками, преобразовывать данные и бороться с разрушительными последствиями человеческих ошибок.

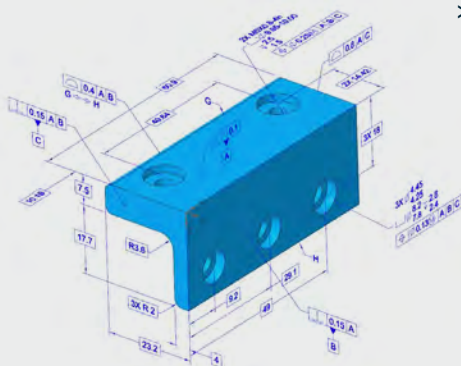
Настало время для консолидации!

СОДЕРЖАНИЕ

-  **Преимущества консолидации**
-  **Переход: миграция и обучение**
-  **Консолидация с помощью Creo**

Консолидация на одной CAD-системе дарит осязаемые преимущества и играет важную роль в плане цифровой трансформации любой компании. PTC определяет цифровую трансформацию как стратегию решения общих бизнес-задач помощью цифровых технологий. А одна CAD-система обеспечивает глобальную интеграцию с единым цифровым процессом, который связывает всю конструкторско-производственную среду. Это помогает повысить производительность, скорость вывода изделий на рынок, качество и эффективность взаимодействия, а также снизить расходы.

Интеграция на уровне во всей компании



> Вы изучаете возможность использования определений на основе модели (MBD) или уже внедряете их? Вы осуществляете цифровую трансформацию? Если да, то подумайте о консолидации в одной CAD-системе. Первые два направления могут привести к радикальному снижению расходов, повышению качества и конкурентоспособности, однако сначала нужно выбрать одну CAD-систему, работать в которой могут все.

Производительность

Согласованное управление процессом разработки изделия во всех подразделениях, устранение необходимости преобразовывать текущие и восстанавливать устаревшие данные. Назначение проектов подходящему инженеру-конструктору без учета его навыков работы с теми или иными CAD-системами.

Сокращение сроков вывода изделий на рынок

Когда ваши сотрудники могут легко обмениваться идеями на одной платформе, конструкторские задачи решаются быстрее, а объем переделок сводится к минимуму.

Повышение качества изделий

Наличие одной платформы сокращает вероятность человеческих ошибок, связанных с преобразованием данных и переносом моделей.

Совместная работа и инновации

Теперь ваши конструкторы разговаривают на одном языке, что упрощает критическую оценку допущений, обмен конструкторскими намерениями и знаниями. Это повышает вероятность появления инновационных проектов и процессов.

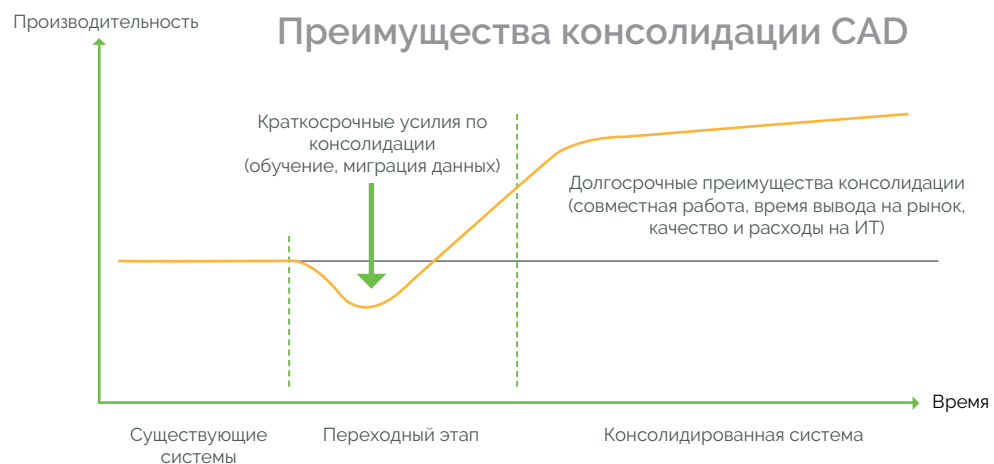
Снижение расходов на ИТ и лицензии

Консолидация сокращает финансовую нагрузку. Ваш ИТ-отдел сосредоточен на обучении и поддержке для одной платформы, а специалисты по лицензированию управляют одним лицензионным соглашением по договорам о подписке и бессрочном обслуживании.

Если вам повезет, то после перехода на новую стандартизированную платформу 3D CAD вы просто станете вести все новые проекты в новом программном обеспечении. Однако, поскольку инженеры-конструкторы часто меняют существующие проекты или используют их в новых разработках, в новой CAD-системе важно иметь возможность доступа к данным из прежней системы. Консолидацию стоит выполнять на базе платформы, которая совместима с разными пакетами CAD, в том числе поддерживает импорт и открытие файлов данных из множества самых распространенных CAD-систем и форматов.

При консолидации на одной CAD-системе производительность может ненадолго снизиться в связи с прохождением обучения и миграцией данных. Однако долгосрочные преимущества стоят этих усилий.

Можно свести к минимуму продолжительность переходного этапа и быстрее начать пользоваться долгосрочными преимуществами, если у вас имеется продуманный план по миграции данных, обучению и поддержке своей команды. Легко ли сотрудникам получать доступ к старым файлам данных и работать с ними в вашей CAD-системе? Ваш план как минимум должен включать варианты обучения по запросу и интерактивного обучения в нескольких форматах. Также необходимо точно понимать, какая поддержка имеется в самом программном обеспечении. В идеале это должна быть контекстная справка.



Контрольный список по консолидации

Выбор CAD-системы

- o Есть ли в ней инструменты, которые нужны вам сегодня и могут потребоваться завтра?
- o Легко ли ее освоить, есть ли учебники?
- o Можно ли легко работать со сторонними форматами файлов?

Поддержка руководства

- o Готовьтесь к сопротивлению — изменения даются с трудом.
- o Обоснуйте необходимость изменений.

Разработка плана миграции

- o План обучения — в интерактивном режиме и по запросу.
- o График миграции файлов данных.
- o Определение окончательных сроков перехода.

Creo — это простое в освоении решение 3D CAD с эффективными проверенными функциями и прогрессивными новыми технологиями. PTC может помочь с миграцией данных и обучением сотрудников. При консолидации с помощью Creo можно эффективно перейти на новую CAD-систему и получить долгосрочные преимущества от консолидации.

Тесная интеграция с другими ведущими отраслевыми продуктами — PTC предлагает решение Windchill Product Lifecycle Management для управления жизненным циклом изделий, Mathcad для математических расчетов, ThingWorx для промышленного интернета вещей и Vuforia для поддержки дополненной реальности. Более того, все они легко интегрируются друг с другом, максимально повышая удобство работы.

ptc mathcad® thingworx® creo® windchill® vuforia®

Windchill и Creo — вместе эффективнее

Creo и Windchill работают в тесной связи друг с другом и решают ваши задачи в сфере CAD и PLM, и PTC продолжает активно развивать эти ключевые решения.

Creo — мощная и простая CAD-система.

Простота использования

С каждым новым выпуском Creo становится проще в использовании. Текущая версия Creo предлагает множество улучшений, с помощью которых можно быстрее и проще воплощать свои проекты в жизнь. Среди них — мини-панели инструментов, контекстные меню, зеркальное отображение и распознавание шаблонов, а также расширенные возможности управления деревом модели.

Функциональная среда конструирования

Creo предлагает единую интегрированную среду конструирования, которая охватывает все этапы разработки, начиная с исходной концепции и заканчивая программированием станка ЧПУ. Расширенные функции симуляции, генеративный дизайн, аддитивное производство и определения на основе модели интегрированы напрямую в Creo, что избавляет от сложностей и ошибок, связанных с экспортом и обратным импортом файлов данных.

Инновации в каждом выпуске

Очередная основная версия Creo выпускается каждый год, поэтому ни вашим пользователям, ни вашей компании не придется наверстывать упущенное, особенно в плане оптимизации конструкций. Вот лишь некоторые из недавних добавлений в Creo:

- > **Creo Simulation Live** — мгновенные интерактивные рекомендации по конструированию.
- > **Creo Ansys Simulation** — проверка конструкций с высокой степенью достоверности.
- > **Генеративный дизайн** — оптимизация конструкции на базе ИИ.
- > **Дополненная реальность** — безопасный обмен конструкторскими концепциями с заказчиками и поставщиками.

PTC продолжает развивать революционные технологии, такие как генеративный дизайн, Ansys Simulation и дополненная реальность. Кроме того, мы продолжаем совершенствовать инструменты CAD, чтобы упростить вашу работу и повысить продуктивность. Если текущая подписка не удовлетворяет ваши потребности, а сборы за обслуживание не окупаются, если ваш поставщик CAD принуждает вас перейти на новую платформу, возможно, настало время перейти на Creo.

Creo осуществит миграцию данных за вас

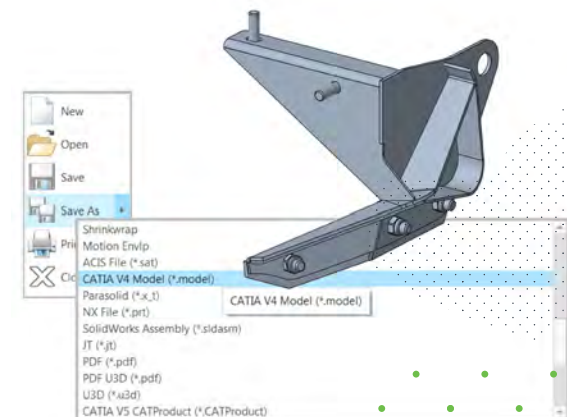
С помощью Creo можно легко перенести существующие данные CAD. Технология Creo Unite позволяет импортировать и открывать файлы из таких программных пакетов, как Dassault CATIA и SOLIDWORKS, Siemens NX, Autodesk Inventor и других, при этом лицензии на эти системы не потребуются. Сторонние программы для преобразования не нужны, поскольку соответствующие функции включаются в каждую лицензию Creo. Можно встроить объекты непосредственно в конструкцию или преобразовать файлы в объект Creo. Creo даже автоматически проводит распознавание и анализ конструкции, чтобы упростить конструкторские изменения.



Если вам нужно менять детали, разработанные не в Creo, система автоматически преобразует только затрагиваемые компоненты по запросу, но не будет конвертировать все детали узла. Это сводит к минимуму время и усилия на миграцию данных.

Обширные и гибкие возможности моделирования в Creo позволяют легко менять импортированную геометрию. Можно быстро скорректировать преобразованную деталь в соответствии с требованиями конструкции.

А при необходимости обмениваться данными со сторонними поставщиками и партнерами можно воспользоваться технологией Creo Unite, которая позволяет сохранять новые файлы Creo в некоторых самых распространенных форматах.



[ТЕХНИЧЕСКИЙ ДОКУМЕНТ ПО ТЕХНОЛОГИИ CREO UNITE →](#)

Обучение и поддержка для Creo

Все CAD-системы отличаются друг от друга, однако основы параметрического моделирования везде одинаковы. Гоночный автомобиль немного иначе ведет себя на дороге, но инженеры все равно имеют представление о вождении. Предоставьте им обучение, поддержку и немного времени, и вы удивитесь, чего можно достичь.

PTC предлагает множество инструментов, которые помогут и новичкам, и экспертам быстро включиться в работу. Для ваших специалистов предлагается множество вариантов обучения на базе PTC University (PTCU), в том числе очные курсы, онлайн-курсы в прямой трансляции и электронное обучение. Мы предлагаем открытые и закрытые форматы обучения, а также программы сертификации для подтверждения квалификации.

Каждая подписка на Creo включает программу электронного обучения основам работы с Creo, таким как моделирование, построение поверхностей, сборка и симуляция. Вы можете пользоваться краткими онлайн-руководствами по разным темам, включая определения на основе моделей (MBD), конструирование листовых и каркасных изделий и многие другие.

Кроме того, обладатели подписки PTCU Creo LEARN Online получают НЕОГРАНИЧЕННЫЙ доступ к онлайн-курсам с виртуальным инструктором с несколькими уроками в день для разных часовых поясов. Эти занятия проходят под руководством опытных специалистов по Creo в увлекательной интерактивной обучающей среде.

[PTCU: ПОДПИСКА CREO LEARN ONLINE →](#)



Живые инструкторы



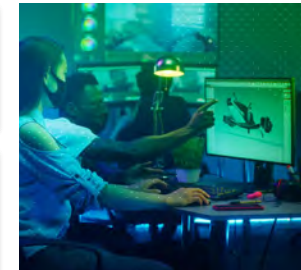
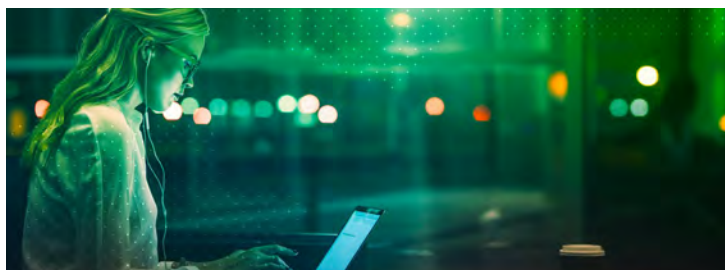
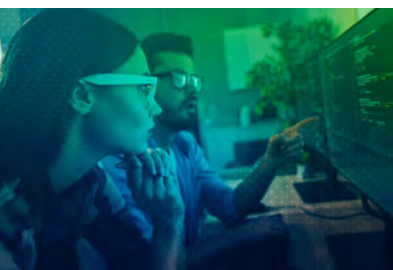
Гибкое расписание занятий



Сертификаты



Виртуальная программная среда



ЗАКЛЮЧЕНИЕ

Консолидация с помощью CAD поможет вам и вашей организации серьезно увеличить производительность за счет повышения эффективности совместной работы между функциональными подразделениями и снижения нагрузки на ИТ-отдел. Creo предлагает инструменты конструирования, которые нужны вам сегодня и могут потребоваться завтра, и мы готовы оказать вам помощь в переходе на новую систему. Свяжитесь с нами, когда будете готовы начать!

Требуется дополнительная информация?

[СВЯЗАТЬСЯ С НАМИ →](#)



Creo — это решение 3D CAD, которое ускоряет создание инноваций и разработку современных изделий. Пакет Creo не требует больших усилий для освоения и применяется как на начальном этапе проектирования, так и при производстве и осуществлении дальнейшей поддержки. Проверенные эффективные функции можно сочетать с новыми технологиями, такими как генеративный дизайн, дополненная реальность, моделирование в реальном времени, аддитивное производство и Интернет вещей, для ускорения итераций, сокращения расходов и повышения качества изделий. Мир конструкторской разработки быстро меняется, и только Creo предлагает новаторские инструменты, которые обеспечивают конкурентное преимущество и увеличение доли рынка.

© PTC Inc. 2020 г. Все права защищены. Приведенные в настоящем документе сведения предоставляются исключительно в информационных целях, могут быть изменены без предварительного уведомления и не подразумевают никаких гарантий, обязательств, условий или предложений со стороны компании PTC. PTC, логотип PTC и все другие наименования изделий и логотипы PTC являются зарегистрированными товарными знаками компании PTC или ее дочерних компаний в США и других странах. Все прочие наименования продуктов и компаний и логотипы принадлежат соответствующим владельцам.

48305_CREO_Consolidation_ebook_1220_ru